

# SCHEDA TECNICA PRODOTTO

# BI/001PC

Brushless



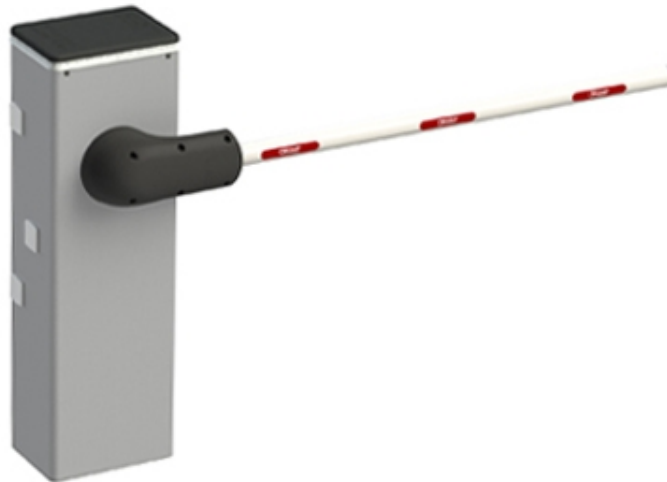
Uso Intensivo



High Speed



Encoder Digitale  
Nativo



CODICE	DESCRIZIONE	PZ/PALLET
<b>BI/001PC</b>	Barriera BRUSHLESS a 36V DC, versione rapida, per aste fino a 3 metri, con centrale di comando a bordo, encoder assoluto, completa di base fissaggio con tiranti, viti e flange di fissaggio asta. Versione parcheggi; per asta cilindrica BA/60/3.	6

SPECIFICHE TECNICHE PRODOTTO	
Barriera	Fino a 3 metri
Alimentazione di linea	230V AC - 50Hz
Alimentazione motore	36V DC
Corrente	max 15A
Potenza nominale	450W
Frequenza di utilizzo	Uso Continuo
Coppia	10 - 200 N m
Temperatura di esercizio	- 20 + 55 C°
Grado di protezione	IP54
Tipo di riduttore	Irreversibile
Tempo apertura	1 ÷ 3 (sec)
Centrale di comando installata a bordo	CTRL/P Digital Controller 36V DC
Encoder	Encoder nativo digitale + encoder magnetico digitale SENSORED a 4096 PPR
Alimentazione accessori	24V DC
Colore	Armadio: verniciatura RAL9006 grigio arabescato - Testata: verniciatura nero arabescato silver - Supporto asta: verniciatura nero arabescato silver - Asta: verniciatura RAL9010 opaco
Sistema di sblocco	A chiave con cilindro europeo

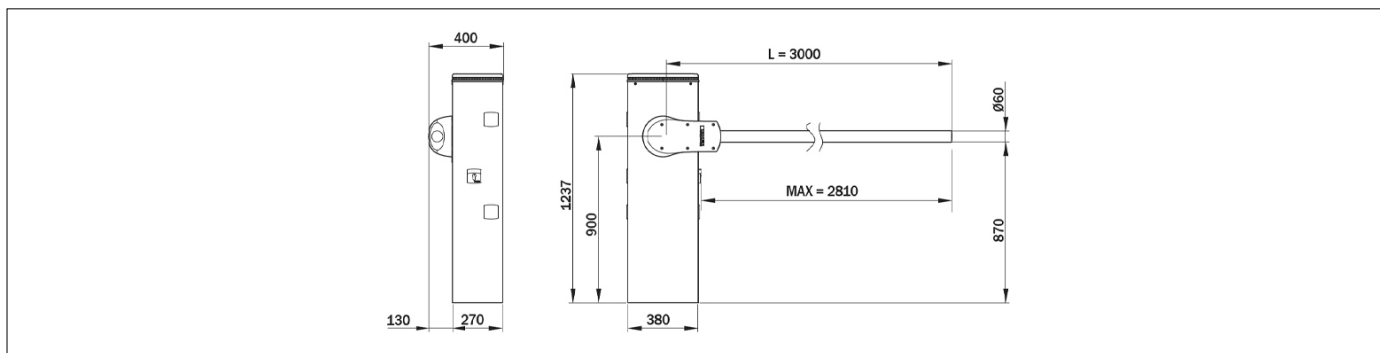
Batteria di emergenza	Disponibile (opzionale)
Sincronizzazione BUS Master/Slave	No
Cicli di manovra giorno (apertura/chiusura - 24 ore non stop)	12000 cicli
Dimensioni di massima prodotto mm (L x W x H)	380 x 270 x 1237
Peso prodotto imballato (Kg)	87,6
Numero colli per pallet	6



**Advanced Security Distribution Limited**  
sales@asdltd.ie +3530473 4550 www.asdltd.ie

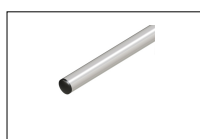


# DIMENSIONI



DIMENSIONI

## PRODOTTI ACCESSORI



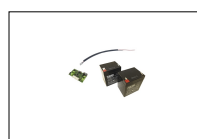
**BA/60/3**  
Asta cilindrica in alluminio verniciata bianca, lunga 3 metri.



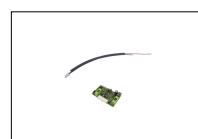
**ACS/BA/60**  
Sistema antisfondamento per barriere, compatibile solamente con asta BA/60/3.



**ACS/BA/68**  
Sistema antisfondamento per barriere, compatibile con asta BA/68/3 e BA/68/4.



**BI/BAT/KIT**  
Kit scheda di collegamento e carica batterie per controller digitali Brushless CTRL a 36V DC completo di 2 batterie da 12V DC a 4,5 Ah. Kit specifico per barriera BIONIK.



**BI/BCHP**  
Carica batterie per controller digitali Brushless CTRL a 36V DC, senza batterie, specifico per barriera BIONIK.



**BT12V45**  
Batteria 12V 4.5 Ah (1 pz).



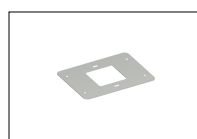
**B71/PBX36/BOX**  
Inverter ibrido versione "Network Assisted" per alimentazione dell'automazione con funzione di caricabatterie attraverso il collegamento ai pannelli solari o rete fissa per alimentazione dei controller digitali Brushless a 36V DC con tensione di rete a 230V AC.



**B71/PBX36/BOX/115**  
Inverter ibrido versione "Network Assisted" per alimentazione dell'automazione con funzione di caricabatterie attraverso il collegamento ai pannelli solari o rete fissa per alimentazione dei controller digitali Brushless a 36V DC con tensione di rete a 115V AC.



**B71/PBX/BOX**  
Inverter ibrido versione "Full Solar" per alimentazione dell'automazione con funzione di caricabatterie attraverso il collegamento ai pannelli solari per alimentazione dei controller digitali Brushless.



**KT230**  
Base di fissaggio completa di fissaggio e viti per BI/001PE - BI/001PC - BI/004HP - BI/006.



**CRA/BAR**  
Colonnina per fotocellule G90/F2ES - G90/F4ES, per l'installazione distanziata su armadio barriere (+23cm).



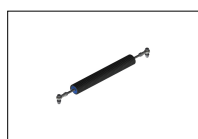
**CRA/BAR/M90**  
Colonnina per fotocellule M90/F2ESO - M90/F4ESO per l'installazione distanziata su armadio barriere (+23 cm).



**B73/EXP**  
Scheda status segnale, 2 uscite per CTRL - CTRL/P.



**B74/BCONNECT**  
Modulo WI-FI B-CONNECT - Sistema di gestione e programmazione remota in modalità browser web IP e CLOUD tramite connessione WI-FI hot spot P2P per centrali Brushless (B70/2ML - EDGE1 - CTRL - CTRL/P - B70/1DCHP).



**SP/61/01**  
Molla diametro 61 mm per barriera.



**DLD1/24**  
Rilevatore magnetico per 1 spirale, 2 uscite, 24V AC/DC.



**DLD2/24**  
Rilevatore magnetico per 2 spirale, 2 uscite + uscita allarme, 24V AC/DC.



**KT239**  
Kit barra DIN con supporti magnetici.



**KT242**  
Kit passaggio cavi con supporto magnetico per barriere.



**R99/BASB20**  
Confezione 20 strisce adesive rifrangenti per asta barriera.



**R99/BASB40**  
Confezione 40 strisce adesive rifrangenti per asta barriera.



**Advanced Security Distribution Limited**  
sales@asdltd.ie +3530473 4550 www.asdltd.ie

